

ゆうゆう健康フェア 2015

心も体もリフレッシュ!

ご来場者様
抽選会開催!

からくじなし

参加無料



朝採れ新鮮野菜販売

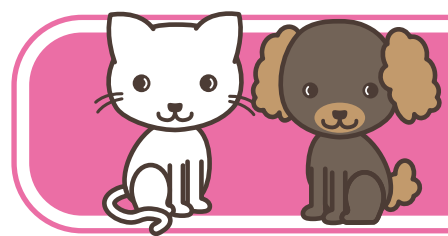
100円均一コーナーも

有機生産研究会会員
百合が原ファーム(熊本農園)

7月18日(土)

時間 / 10:00 ~ 15:00

主催 / ゆうゆう健康フェア実行委員会



わんにゃん譲渡会
も開催します!

ステージイベント

- 10:00~10:30 あへあほ体操 1部
- 10:45~11:15 ペットといる暮らし 1部
- 11:15~12:00 医療の現場から
- 12:00~13:00 アピールタイム
- 13:15~13:45 ペットといる暮らし 2部
- 13:45~14:30 あへあほ体操 2部

ホールイベント

- 農家のとれたて野菜の即売会
- わんにゃん譲渡会及びペット関連商品即売会
譲渡会場にて「ペットの「困った!」井戸端会議」随時開催
- 上田茂水彩画展~ふるさとの情景~
- プロフィール写真&ペットとの写真撮影会
- スポーツ吹矢体験会

クローバープラン

フェアの会場内にてご入会いただくと、通常 10,000円のクローバープランが特別価格 3,000円にてご入会頂けます。

クローバープランは、もしもの時にお客様のご負担を軽減出来る、公益社の会員制度です。一度ご入会いただければ、月々の会費等は一切ありません。キャンペーン中特別な価格にてご入会ができます。

通常 10,000 円のところ
3,000円 70%OFF



しものまさひろ



高田まい

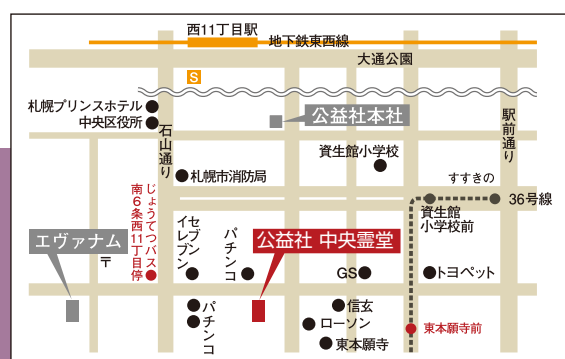


松原泉医師



MC
橋本登代子さん
キャリア30年、北海道を代表する美人アナウンサー。STVラジオ「TONちゃんのほっかいどう大好き」、HBCラジオ「坂東守のユーガッタ相談室」ON AIR中。

会 公益社
場 中央霊堂
札幌市中央区南6条西9丁目1023-1
☎011-511-4242

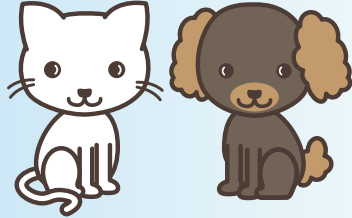


ゆうゆう健康フェア 2015

楽しいイベント盛り沢山 ぜひ遊びに来てください!

わんにゃん譲渡会 及びペット関連商品即売会

札幌を中心に活動している犬と猫の保護団体「犬のM基金」と「ニャン友ねっとわーく」が、譲渡会及びチャリティーグッズの販売を行います。犬、猫にご興味のある方は、是非お越しください。



スポーツ吹矢体験会



腹式呼吸での健康維持を実践する日野原重明先生が最高顧問を務めるスポーツ吹矢。ゲーム感覚で楽しく健康増進。性別、年齢問わず楽しめます。公認指導員と一緒にお試しください。

朝採れ新鮮野菜販売会

当日の売上の一部を「犬のM基金」に寄付いたします。

売り切れ
ごめん!



100円均一
コーナーも

有機生産研究会会員

百合が原ファーム (熊木農園)

上田茂水彩画展 ~ふるさとの情景~

上田 茂さん

黒松内在住の水彩画家。慎ましく暮らしながら大自然に対峙し創作活動を続けている。「山を、川を、樹を、水を、土を、光を、そして森を描いた」素敵な作品をお楽しみください。



プロフィール&ペットと一緒に写真撮影会



Jpeg 小田岳史
美容師でもあるプロのカメラマンに、お一人の写真、ご家族の写真に加え、ペットと一緒にの写真も撮ってもらいませんか。

出展ブースのご案内

- シーンに合わせてヘアスタイルを楽しめる / (株)アデランス
- 「生きる」を創る / アフラック (アメリカンファミリー生命保険会社)
- 北海道を足から元気にしたい / (株)アルファ美輝
- 機能訓練デイサービス / きたえる一む (株)ヤマチコーポレーション
- 「聞こえの」の解決法、見つけませんか / 銀座補聴器センター
- いつまでもキレイでいたい! 元気顔メイク / 心楽 (COCO-LA)
- 噛みしめる喜び 歯は健康の源! / (株)SDL・HD
- リフォームのこと、お気軽にご相談ください / (株)丸稲武田建設
- 屋根からの雪害などでお困りではないですか / 日新テクノ S.A. (株)
- 施設選びから入居までサポートします / NPO 法人ハートフルネットワーク

あへあほ体操

10:00 ~ 10:30
13:45 ~ 14:30



高田まい

しものまさひろ

ウンドプロデューサーしものまさひろさんが2007年に考案した腹筋運動が基本の健康体操。様々なメディアで紹介され、あへあほ体操の輪は確実に拡大中。STVテレビ「マハトパンチ」の体操コーナーを担当する高田まいさんと一緒に体験しましょう。

ステージイベント

講演



犬のM基金

ペットといる暮らし

札幌を中心に、不幸な犬を救うために活動しているボランティア団体が、ペットを取り巻く様々な現状と、ペットと楽しく暮らすための提案を致します!

10:45 ~ 11:15
13:15 ~ 13:45

講演



医療の現場から
医療との向き合い方

11:15 ~ 12:00

市立札幌病院救命センター部長時代、救急救命士法成立に伴い救命救急センターと救急ワークステーション方式を立ち上げ、救急医療のあり方のモデルとして高い評価を受ける。現在は高齢者医療の現場で活躍中。「悠悠と。」ではコラム「医療の現場から」を好評連載中。